

## Schema privind montajul instalatiei de energizare magnetica a aerului UNIPOLMAG AE Tmax pentru camioane

Schema de montaj pentru dispozitivele de magnetizare a aerului UNIPOLMAG AE Tmax este utila pentru :

- camioane și tractoare
- autobuze și microbuze de livrare marfuri
- alte motoare cu furtune avand diametre mari de aer

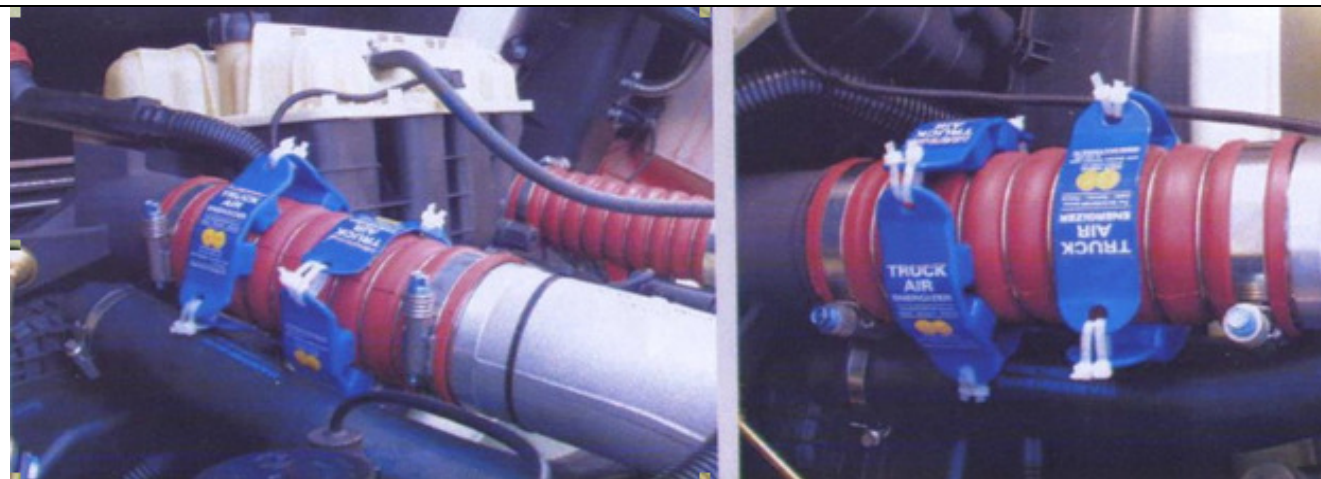
În funcție de diametrul furtunul de aer, se monteaza trei sau patru dispozitive UNIPOLMAG TRUCK AE ( magnetizare aer). Magnetii sunt conectati într-un inel pentru a fi instalati pe furtunul de cauciuc sau plastic. Dacă nu este posibil să instalați dispozitivele pe partea de cauciuc, ar trebui să fie loc pe o secțiune de aluminiu sau alte metale nemagnetice. Armatura de oțel inox folosita pentru consolidarea furtunuri de aer nu este un obstacol în calea funcționării UNIPOLMAG TRUCK AE.

Cele doua inele UNIPOLMAG TRUCK AE. ar trebui să fie instalate în două locuri diferite pe furtun:

- Un inel pe furtunul din spatele intercooler.
- Celalat inel mai aproape de galeria de admisie.

În cazul în care vehiculul nu are intercooler, dispozitivele energizante urmează să fie instalate în spatele turbocompresorului.

Inelul (A) format din 3 elemente identice (plăci cu 2 magneti), ar trebui să fie instalat pe ieșirea din intercooler în timp ce inelul (B) ar trebui să fie instalat mai aproape de galeria de admisie. Este recomandat a roti inelul (B) cu 180 grade în raport cu inelul (A) (așa cum se arată in imagini)



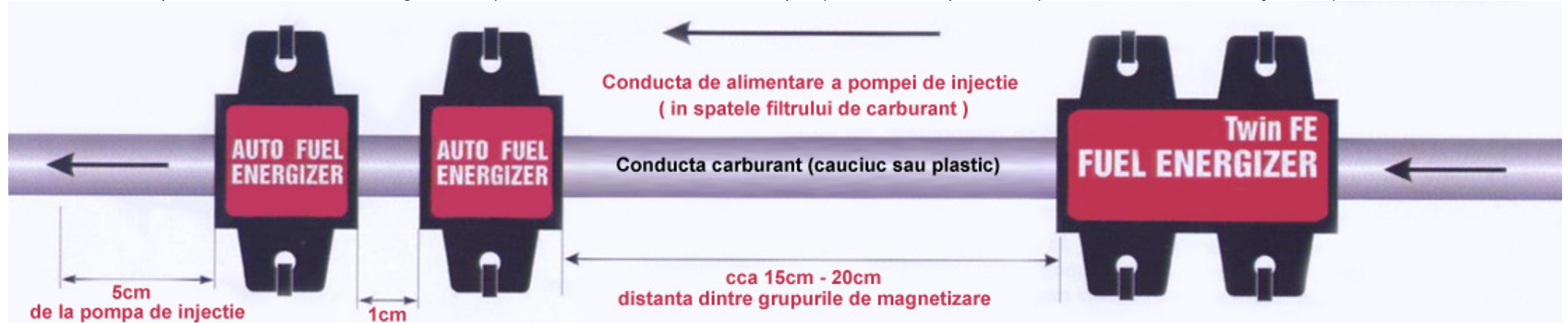
### INEL TRIUNGHIULAR compus din dispozitive AE Tmax



Placa UNIPOLMAG AE Truck

## Schema privind montajul instalatiei de energizare magnetica a aerului UNIPOLMAG AE Tmax pentru camioane

- Pentru camioane, tractoare, autobuze și alte vehicule cu motoare mai mari de 3500 cc, seturile de magnetizare a combustibilului ar trebui să fie formate din trei elemente.
- Două dispozitive UNIPOLMAG Fe și un dispozitiv UNIPOLMAG FE TWIN care ar trebui să fie instalat pe furtunul de alimentare pompa de combustibil.
- Cele 2 energizante ar trebui să fie plasate pe furtunul de cauciuc sau de plastic, în spatele filtre de combustibil, chiar înainte de intrarea principală pompa de injecție (ECHAP - fig. 1) sau direct de pe unitatea principală furtunul de alimentare injector (Fig. 2)
- Primele două energizante FE ar trebui să fie poziționate la aproximativ 5 cm înainte de intrarea în pompă, așezate aproximativ la 1 cm. Dispozitivul FE TWIN ar trebui să fie instalat pe același furtun, aproximativ 15-20 cm în spatele dispozitivelor tip FE.
- UNIPOLMAG pentru combustibil va asigura funcționarea corectă indiferent de poziție. De exemplu: unitățile de Fe - orizontal, și unitățile TWIN FE – vertical,



### UNIPOLMAG FE

Exemple  
instalare pe  
motoare de  
camion

